

L'ASSOCIATION DES INDUSTRIELS DE LA PAPETERIE ET DU BUREAU

DES ENTREPRISES QUI COMPTENT

L'Association réunit des **acteurs incontournables** sur leurs marchés. **43 entreprises innovantes**, qui conjuguent depuis des années **tradition et modernité**



1,2 MILLIARD
D'EUROS DE CHIFFRE
D'AFFAIRES



43
ENTREPRISES
dont plus de **63%**
ont plus de **60 ANS**



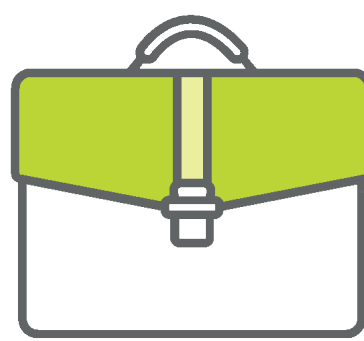
145
MARQUES



10 000
SALARIÉS
EN FRANCE

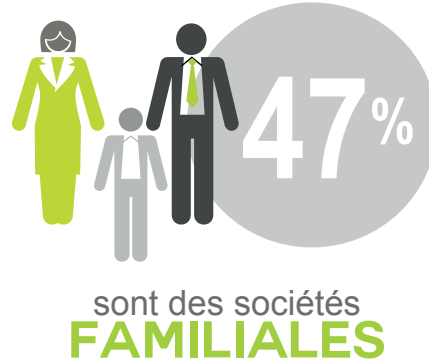
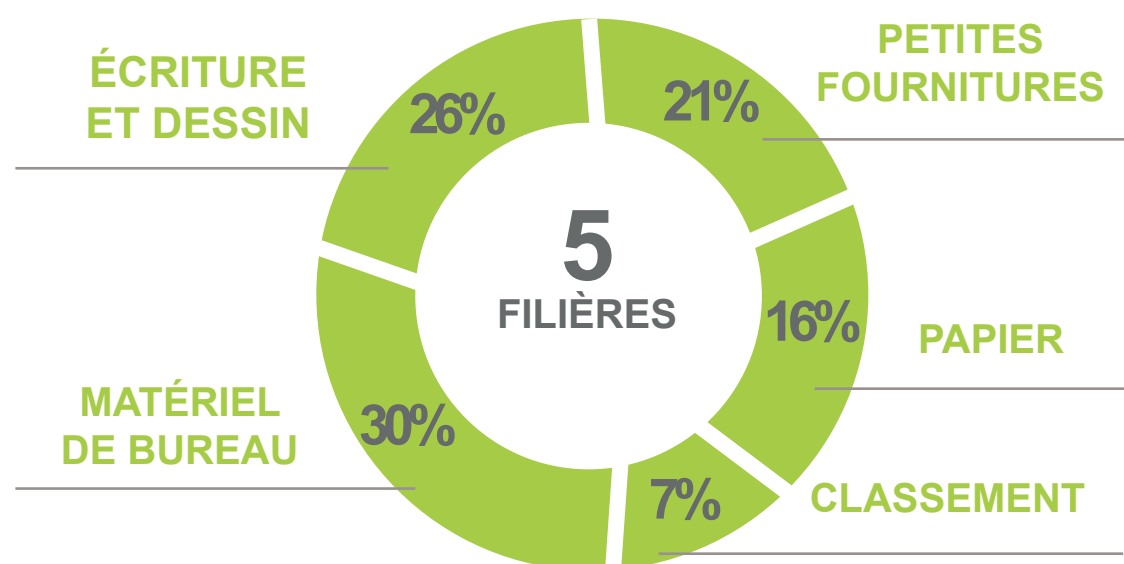


du marché de la ^{*}
fourniture de bureau
est réalisé par l'AIPB

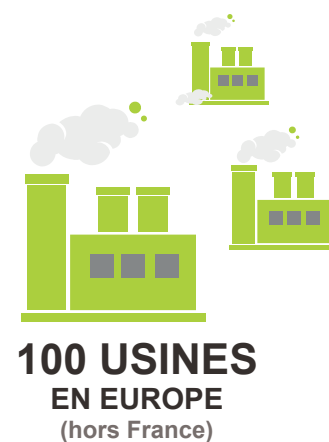


50%
des marques sont
concernées par la
rentrée scolaire

DES ENTREPRISES REPRÉSENTATIVES ET COMPLÉMENTAIRES



DES ENTREPRISES AVEC UN VÉRITABLE SAVOIR-FAIRE INDUSTRIEL



=152
USINES
CONCERNÉES EN
EUROPE DE L'OUEST

DES ENTREPRISES ENGAGÉES ET RESPONSABLES



80%

des entreprises sont
responsables envers
leurs salariés et leurs
consommateurs



* Source AIPB